

Устройства защиты от скачков напряжения серии «АЛЬБАТРОС»

По вопросам продаж и поддержки обращайтесь:

Единый e-mail: aca@nt-rt.ru

Веб-сайт: <http://albatroc.nt-rt.ru>

Архангельск (8182)63-90-72	Калининград (4012)72-03-81	Нижний Новгород (831)429-08-12	Смоленск (4812)29-41-54
Астана (7172)727-132	Калуга (4842)92-23-67	Новокузнецк (3843)20-46-81	Сочи (862)225-72-31
Белгород (4722)40-23-64	Кемерово (3842)65-04-62	Новосибирск (383)227-86-73	Ставрополь (8652)20-65-13
Брянск (4832)59-03-52	Киров (8332)68-02-04	Орел (4862)44-53-42	Тверь (4822)63-31-35
Владивосток (423)249-28-31	Краснодар (861)203-40-90	Оренбург (3532)37-68-04	Томск (3822)98-41-53
Волгоград (844)278-03-48	Красноярск (391)204-63-61	Пенза (8412)22-31-16	Тула (4872)74-02-29
Вологда (8172)26-41-59	Курск (4712)77-13-04	Пермь (342)205-81-47	Тюмень (3452)66-21-18
Воронеж (473)204-51-73	Липецк (4742)52-20-81	Ростов-на-Дону (863)308-18-15	Ульяновск (8422)24-23-59
Екатеринбург (343)384-55-89	Магнитогорск (3519)55-03-13	Рязань (4912)46-61-64	Уфа (347)229-48-12
Иваново (4932)77-34-06	Москва (495)268-04-70	Самара (846)206-03-16	Челябинск (351)202-03-61
Ижевск (3412)26-03-58	Мурманск (8152)59-64-93	Санкт-Петербург (812)309-46-40	Череповец (8202)49-02-64
Казань (843)206-01-48	Набережные Челны (8552)20-53-41	Саратов (845)249-38-78	Ярославль (4852)69-52-93

Устройство обеспечивает

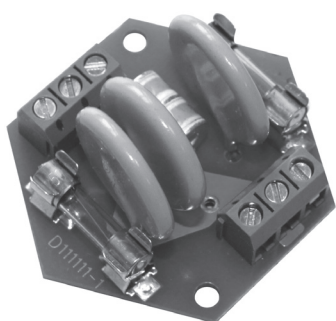
АЛЬБАТРОС-220/500 АС

- Защиту от импульсного, быстротекущего перенапряжения амплитудой до 10 кВ без перегорания предохранителя.
- Защиту от импульсного аварийного значительного превышения напряжения, при этом перегорает один или оба предохранителя.

код
товара
222

АЛЬБАТРОС-220/500 АС

ВЫХОД ► 220 В, 500 Вт



АЛЬБАТРОС-220/500 АС предназначен для защиты нагрузки от кратковременных аварийных перенапряжений, вызванных воздействием электромагнитных импульсов (грозовые разряды, коммутационные помехи и др.) и авариями в сети с номинальным напряжением 220 В.

Технические характеристики

Номинальное напряжение питания нагрузки, В	220 (+10/-15%)
Номинальная мощность нагрузки, Вт	500
Наибольший импульсный разрядный ток (импульс 8/20 мкс)*, кА	10
Скорость срабатывания защиты, нс, не более	25
Температурный диапазон эксплуатации, °С	-40... +40
Габаритные размеры, мм, не более	50x44x30
Масса, кг, не более	0,02

* 8 мкс – длительность нарастания импульса; 20 мкс – длительность спада импульса.

Особенности

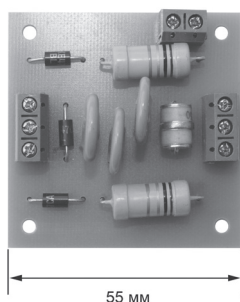
Блоки обеспечивают защиту нагрузки мощностью 70 Вт от высоковольтных импульсов до 10 кВ и аварийного повышения напряжения в сетях с номинальным постоянным или переменным напряжением 24 В.

При невозможности установки блока внутри корпуса защищаемого прибора рекомендуется использовать ответвительную коробку типа EC 400 C4 со степенью защиты корпуса IP55.

КОД
товара
216

АЛЬБАТРОС-24/70-DC

ВЫХОД ► 24 В, 70 Вт

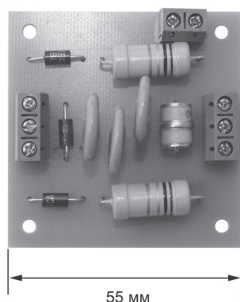


Блок защиты от скачков напряжения в цепях постоянного напряжения 24 В, 70 Вт.

КОД
товара
219

АЛЬБАТРОС-24/70-AC

ВЫХОД ► 24 В, 70 Вт



Блок защиты от скачков напряжения в цепях переменного напряжения 24 В, 70 Вт.

Технические характеристики

Номинальное напряжение питания нагрузки, В	24
Номинальная мощность нагрузки, Вт	70
Номинальное напряжение ограничения, В	27...36
Наибольший импульсный разрядный ток (импульс 8/20 мкс)*, кА	10
Скорость срабатывания защиты, нс, не более	25
Температурный диапазон эксплуатации, °С	-40...+70
Габаритные размеры, мм	55x55x25

* 8 мкс – длительность нарастания импульса; 20 мкс – длительность спада импульса.

Особенности

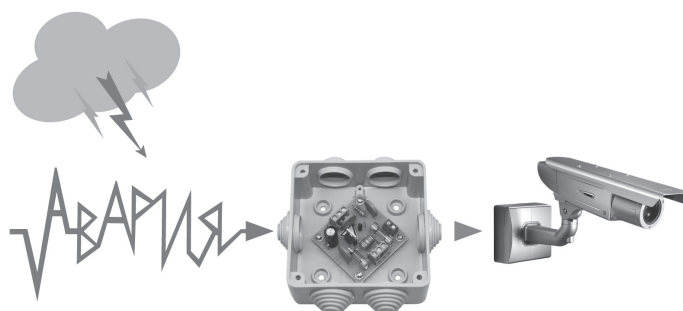
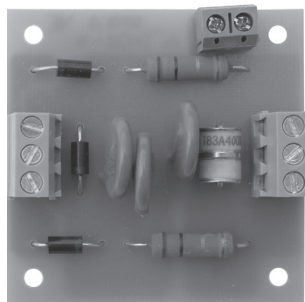
АЛЬБАТРОС-12/70

«АЛЬБАТРОС-12/70» предназначен для защиты от кратковременного или длительного перенапряжения, вызванного наводками в результате воздействия электромагнитных импульсов (грозовые разряды, коммутационные помехи и др.) и авариями в цепи электропитания приборов. Блок рассчитан на использование в цепях питания номинальным напряжением 12 В постоянного тока. Обеспечивает защиту от высоковольтных импульсов амплитудой до 10 кВ.

код
товара
217

АЛЬБАТРОС-12/70

ВЫХОД ► 12 В, 70 Вт



Технические характеристики

Номинальное напряжение питания нагрузки, В	12
Номинальная мощность нагрузки, Вт	50
Номинальное напряжение ограничения, В, в пределах	16–20
Наибольший импульсный разрядный ток (импульс 8/20 мкс)*, кА	10
Скорость срабатывания защиты, нс, не более	25
Габаритные размеры, мм	55x55x25

*8 мкс – длительность нарастания импульса; 20 мкс – длительность спада импульса

Блок обеспечивает

АЛЬБАТРОС-500 DIN

- Световую индикацию состояния электрической сети и режима работы блока.
- Защиту потребителей электрической сети 220 В, 50 Гц от длительных перепадов напряжения согласно п. 2 и 3 таблицы.

Защитное устройство АЛЬБАТРОС-500 DIN предназначено для защиты потребителей электрической сети 220 В, 50 Гц с потребляемой мощностью до 0,5 кВт от кратковременных и длительных перенапряжений до 500 В переменного тока промышленной частоты 50 Гц.

КОД
товара
221

АЛЬБАТРОС-500 DIN

ВЫХОД ► 220 В, 500 Вт



Блок рассчитан на круглосуточный режим работы в закрытых помещениях. Условия эксплуатации согласно техническим характеристикам, указанным в таблице, при отсутствии в воздухе агрессивных веществ (паров кислот, щелочей и пр.) и токопроводящей пыли.

Технические характеристики

1	Номинальное напряжения питающей сети	220 В, 50 Гц
2	Нижняя граница напряжения сети, при котором блок отключает потребителя от сети, В	165±5 %
3	Верхняя граница напряжения сети, при котором блок отключает потребителя от сети, В	250±5 %
4	Номинальная мощность нагрузки, кВт	0,36
5	Максимальная мощность нагрузки, кВт (не более 10 мин)	0,5
6	Время самотестирования, сек.	10
7	Время срабатывания, мс	10
8	Время задержки включения, сек.	7
9	Диапазон рабочих температур, °С	0...+ 40
10	Относительная влажность воздуха – не более 85 %, при +40 °С	
11	Габаритные размеры, мм	89x54x65
12	Масса, кг, не более	0,11
13	Потребляемая мощность без нагрузки, Вт, не более	10

Особенности

АЛЬБАТРОС-1500 DIN

АЛЬБАТРОС-1500 DIN защищает оборудование от перенапряжения, высоковольтных импульсов, бросков и «просадок» питающего напряжения и обеспечивает полную электрическую защиту «Фазы», «Ноля» и «Земли» однофазной электросети 220 В от высоковольтных импульсов и аварийного повышения напряжения до 500 В переменного тока мощностью до 1,5 кВт, вызванных наводками от грозовых разрядов, коммутационных помех и авариями в сети. АЛЬБАТРОС-1500 DIN рассчитан на круглосуточный режим работы и может устанавливаться на электрическом вводе в квартиру, коттедж, офис, защищая таким образом установленное у вас электрооборудование. Предназначен для установки на DIN-рейку 35мм.

Микропроцессорное управление позволяет реализовать следующие функции^

- самотестирование устройства
- автоматическое включение и выключение нагрузки
- высокую точность и стабильность параметров
- имеет два уровня защиты: от пониженного напряжения сети (менее 165 В) и от повышенного (более 247 В)

код
товара
218

АЛЬБАТРОС-1500 DIN

ВЫХОД ► 220 В, 1500 Вт



Основное отличие от распространенных на рынке «реле напряжения» – «Альбатрос» = реле напряжения + коммутатор (контактор, пускатель, реле)

Технические характеристики

Номинальное напряжение питающей сети, В	220 В, 50 Гц
Нижняя/верхняя граница напряжения сети, при котором блок отключает потребителя от сети, В	165...247±5
Номинальная мощность нагрузки, кВт	1,2
Максимальная мощность нагрузки, кВт	1,5
Время срабатывания, мс	10



Особенности

АЛЬБАТРОС-1500 исп.5

Предназначен для защиты уличных видеокамер по цепи 200 В, 50 Гц с потребляемой мощностью до 1,5 кВт от длительных перенапряжений до 500 В переменного тока промышленной частоты 50 Гц и кратковременных импульсов напряжения амплитудой свыше 700 В и энергией 0,8 Дж, вызванных наводками в результате воздействия электромагнитных импульсов (грозовые разряды, коммутационные помехи и др.) и авариями в сети (понижение значения сетевого напряжения, попадание смежной фазы на нулевой провод и др.)

код
товара
607

АЛЬБАТРОС-1500 исп.5

ВЫХОД ► 220 В, 1500 Вт



Защитное устройство Блок защиты от высоковольтных импульсов и длительного аварийного повышения напряжения в сети 220 В, 1,5 кВт. Уличное исполнение, IP56. Для защиты уличных видеокамер по цепи питания 220 В.

Технические характеристики

Номинальное напряжение питающей сети, В	220 В, 50 Гц
Нижняя/верхняя граница напряжения сети, при котором блок отключает потребителя от сети, В	165/247±5
Номинальная мощность нагрузки, кВт	1,2
Максимальная мощность нагрузки, кВт	1,5
Время срабатывания, мс	10
Диапазон рабочих температур, °С	-40...+50
Степень защиты	IP56
Габаритные размеры	180x132x87
Масса, кг, не более	0,2

Устройство обеспечивает

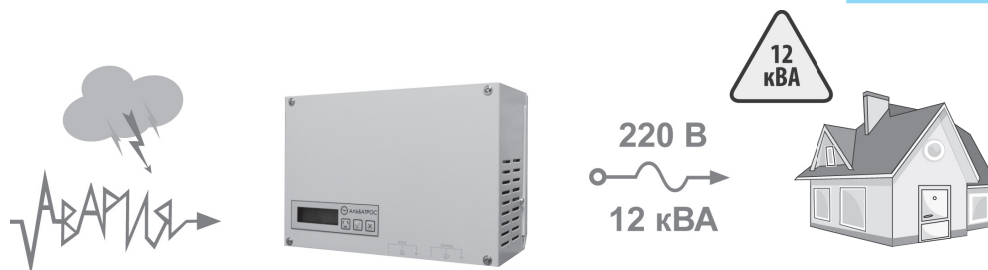
Альбатрос-12000 ЖКИ

- Защиту (отключение от электросети) подключенных к нему потребителей электросети в случае превышения (снижения) пикового значения эффективного значения переменного напряжения электросети выше (ниже) запрограммированного порога, за время, не более 10 мс, в любом режиме работы
- 4 режима работы: основной режим, режим программирования, режим быстрого программирования, режим принудительного отключения нагрузки
- Автоматическое восстановление подключения потребителя к электросети
- Измерение пикового значения сетевого напряжения с точностью не хуже 1 %, в любом режиме работы
- Индикацию усредненного эффективного значения сетевого напряжения, в любом режиме работы.
- Индикацию установленных порогов, частоты сети или сообщений в основном режиме работы.
- Программирование порогов • Быструю коррекцию порогов прямо из основного режима • Программирование таймера • Программирование допустимого времени кратковременных провалов напряжения

код
товара
604

Альбатрос-12000 ЖКИ

ВЫХОД ► 220 В, 12000 ВА



Электронное устройство защиты электросети «АЛЬБАТРОС-12000 ЖКИ» – прибор 1-го класса электрозащиты, предназначенный для защиты бытовых электронных и электрических аппаратов, котлов отопления, офисного оборудования, оборудования информационных технологий и др. похожего оборудования, использующего электрическую сеть 220 В, 50 Гц с потребляемой мощностью до 12 кВА.

Технические характеристики

1	Номинальное напряжения питающей сети	220 В
2	Диапазон значений нижнего порога, В	100 ÷ (ВП-31В) *
3	Диапазон значений верхнего порога, В	280 ÷ (НП+31В) **
4	Номинальная мощность нагрузки, кВА	10
5	Максимальная мощность нагрузки (не более 10 минут), кВА	12
6	Время срабатывания, мс	10
7	Диапазон значений таймера включения, сек	5–995
8	Диапазон значений таймера игнорирования провалов, сек***	0–0,98
9	Погрешность определения напряжения, %	1
10	Диапазон рабочих температур, °С	от -10 до +40
11	Относительная влажность воздуха при +40 °С	не более 85 %
12	Габаритные размеры, мм	287x205x123
13	Масса, кг, не более	3,0

* Диапазон значений нижнего порога варьируется от 100 В до напряжения на 31 В ниже установленного верхнего порога (ВП – верхний порог).

** Диапазон значений верхнего порога варьируется от 280 В до напряжения на 31 В выше установленного нижнего порога (НП – нижний порог).

*** Игнорирование кратковременных провалов напряжения необходимо (в большинстве случаев) при больших пусковых токах подключаемого оборудования, недостаточной толщины электропроводки, когда кратковременный провал напряжения (3...300 мс) при таком пуске способен вызвать срабатывание защиты по понижению напряжения. Если оборудование чувствительно к кратковременным провалам напряжения, необходимо подобрать значение таймера таким образом, чтобы гарантировать уверенный пуск оборудования и минимальную задержку отключения. В подавляющем большинстве случаев изменение заводских настроек не требуется.

Спасибо, что выбрали продукцию серии «АЛЬБАТРОС»

По вопросам продаж и поддержки обращайтесь:

Единый e-mail: aca@nt-rt.ru

Веб-сайт: <http://albatroc.nt-rt.ru>

Архангельск (8182)63-90-72	Калининград (4012)72-03-81	Нижний Новгород (831)429-08-12	Смоленск (4812)29-41-54
Астана (7172)727-132	Калуга (4842)92-23-67	Новокузнецк (3843)20-46-81	Сочи (862)225-72-31
Белгород (4722)40-23-64	Кемерово (3842)65-04-62	Новосибирск (383)227-86-73	Ставрополь (8652)20-65-13
Брянск (4832)59-03-52	Киров (8332)68-02-04	Орел (4862)44-53-42	Тверь (4822)63-31-35
Владивосток (423)249-28-31	Краснодар (861)203-40-90	Оренбург (3532)37-68-04	Томск (3822)98-41-53
Волгоград (844)278-03-48	Красноярск (391)204-63-61	Пенза (8412)22-31-16	Тула (4872)74-02-29
Вологда (8172)26-41-59	Курск (4712)77-13-04	Пермь (342)205-81-47	Тюмень (3452)66-21-18
Воронеж (473)204-51-73	Липецк (4742)52-20-81	Ростов-на-Дону (863)308-18-15	Ульяновск (8422)24-23-59
Екатеринбург (343)384-55-89	Магнитогорск (3519)55-03-13	Рязань (4912)46-61-64	Уфа (347)229-48-12
Иваново (4932)77-34-06	Москва (495)268-04-70	Самара (846)206-03-16	Челябинск (351)202-03-61
Ижевск (3412)26-03-58	Мурманск (8152)59-64-93	Санкт-Петербург (812)309-46-40	Череповец (8202)49-02-64
Казань (843)206-01-48	Набережные Челны (8552)20-53-41	Саратов (845)249-38-78	Ярославль (4852)69-52-93